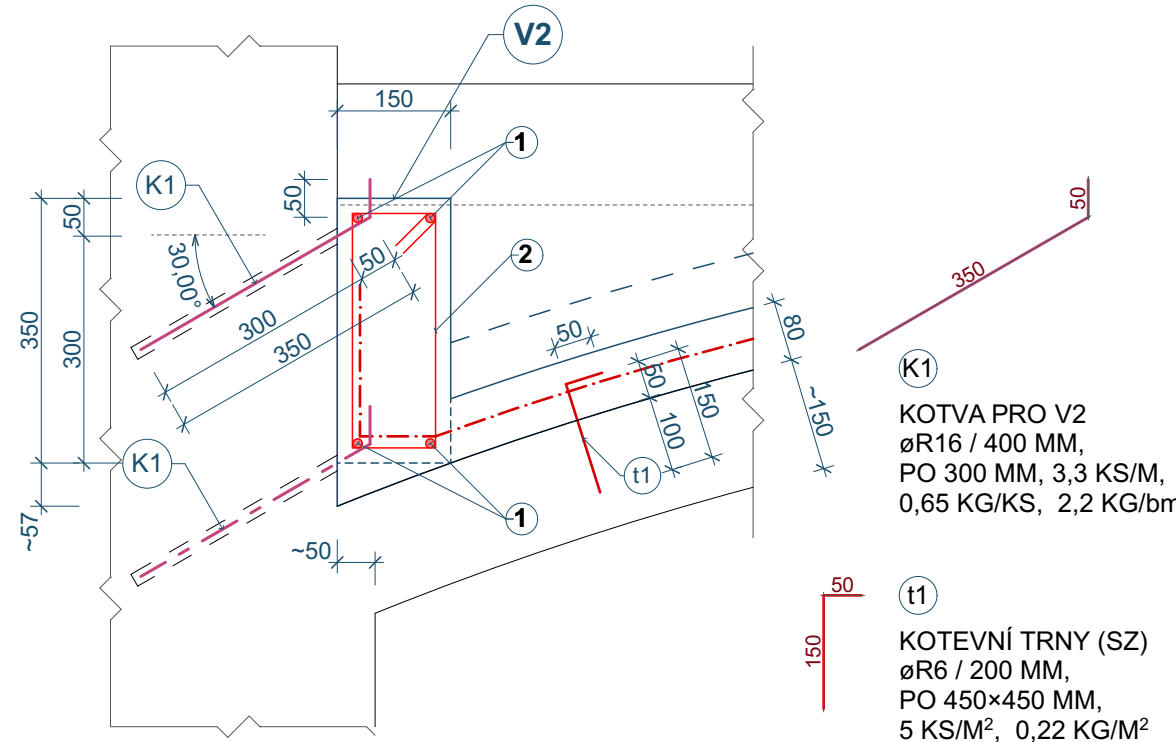


V2 KOTEVNÍ VĚNEC 150/350
VČETNĚ KOTVENÍ K1

VÁHA OCELI **V2** - 5,0 KG / bm (bez K1)

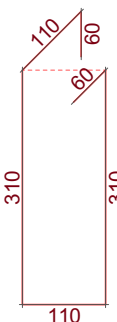


K1
KOTVA PRO V2
øR16 / 400 MM,
PO 300 MM, 3,3 KS/M,
0,65 KG/KS, 2,2 KG/bm

t1
KOTEVNÍ TRNY (SZ)
øR6 / 200 MM,
PO 450×450 MM,
5 KS/M², 0,22 KG/M²

1,0 bm

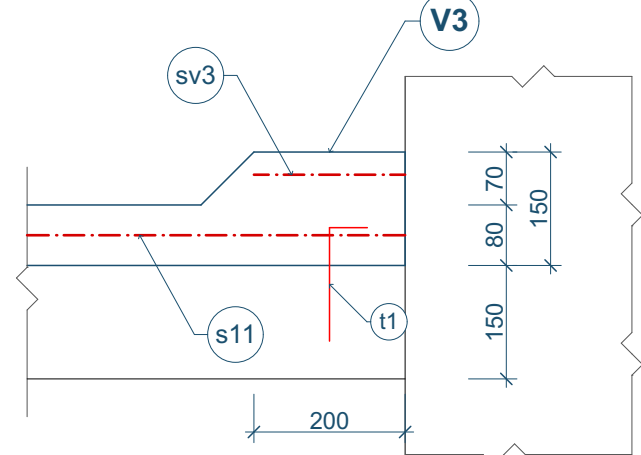
1 PODÉLNÁ VÝZTUŽ VĚNCE V2
øR12 / 1bm, 4 KS
0,9 KG/KS, 3,60 KG/bm



2
TRMINKY VĚNCE V2
øR6 / 960 MM, PO 200 MM, 5 KS/M
0,22 KG/KS, 1,10 KG/bm

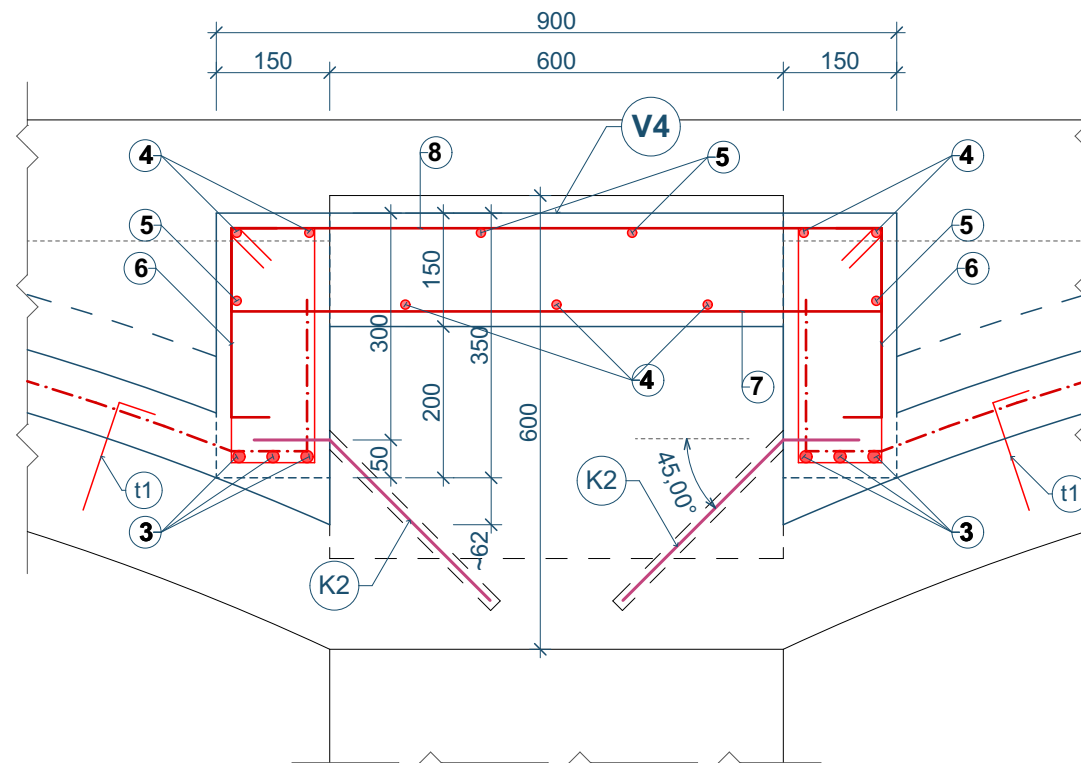
V3 ZTUŽUJÍCÍ VĚNEC 200/150

sv3 ZESÍLENÍ OKRAJE RUBOVÉ SKOŘEPINY
PŘÍDAVNÁ 2.VRSTVA SÍTĚ s11.. V PÁSU 200 MM
ZAPOČÍTANÁ VE VÝMĚŘE ODPOVÍDAJÍCÍ SÍTĚ.



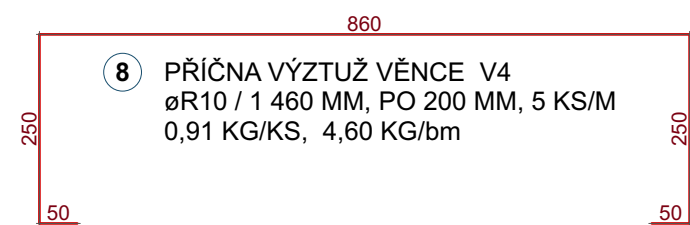
V4 ZESILUJÍCÍ VĚNEC 900/350 - NAD OBLOUKY
VČETNĚ KOTVENÍ K2

VÁHA OCELI **V4** - 29,0 KG / bm (bez K2)

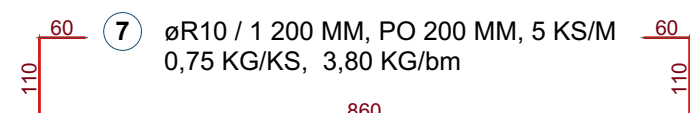


1,0 bm

3 PODÉLNÉ VÝZTUŽE VĚNCE V4
øR16 / 1bm, 6 KS, 1,6 KG/KS, 9,60 KG/bm
4 øR12 / 1bm, 7 KS, 0,9 KG/KS, 6,30 KG/bm
5 øR8 / 1bm, 4 KS, 0,4 KG/KS, 1,60 KG/bm



8 PŘÍČNA VÝZTUŽ VĚNCE V4
øR10 / 1 460 MM, PO 200 MM, 5 KS/M
0,91 KG/KS, 4,60 KG/bm

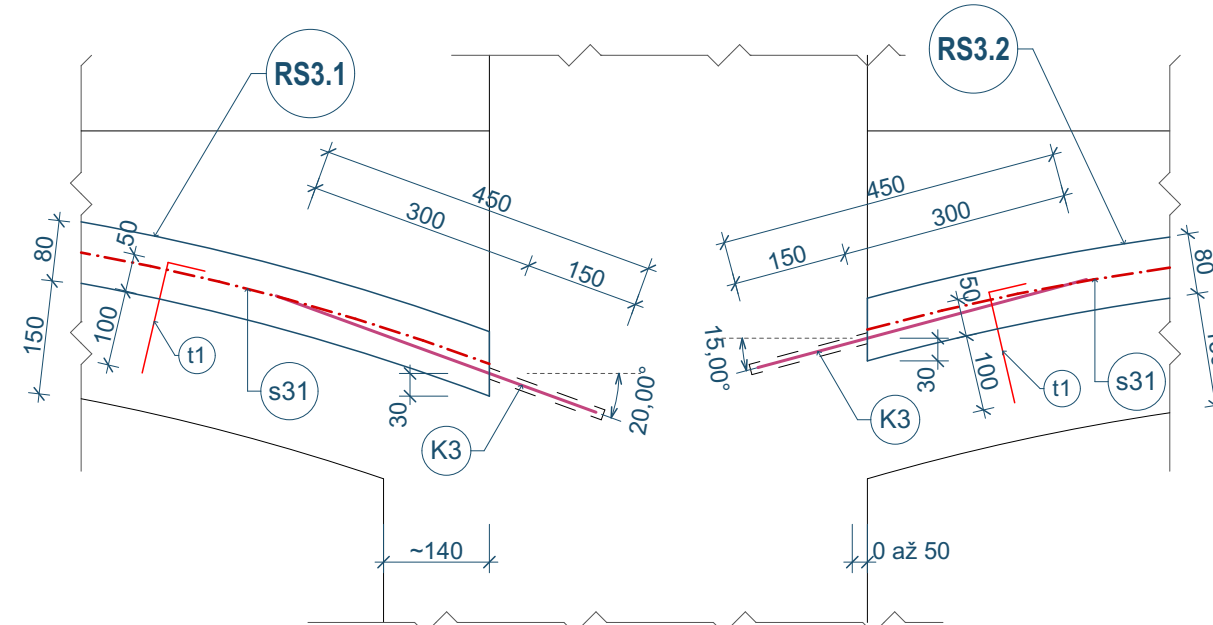


7 øR10 / 1 200 MM, PO 200 MM, 5 KS/M
0,75 KG/KS, 3,80 KG/bm

t1
KOTEVNÍ TRNY (SZ)
øR6 / 200 MM,
PO 450×450 MM,
5 KS/M², 0,22 KG/M²

K2
KOTVA PRO V4
øR16 / 400 MM, PO 600 MM, 2×1,67 KS/M,
0,65 KG/KS, 2,2 KG/bm

K3 ULOŽENÍ RS3.1(2) DO ZDIVA
VČETNĚ KOTVENÍ K3




t1
KOTEVNÍ TRNY (SZ)
øR6 / 200 MM,
PO 450×450 MM,
5 KS/M², 0,22 KG/M²

K3
KOTVA PRO ULOŽENÍ RS3.. DO ZDIVA
øR10 / 450 MM, PO 300 MM, 3,3 KS/M,
0,28 KG/KS, 1 KG/bm

BETON C25/30
VÝZTUŽ OCELI B500B (R-10505)
ARMOVACÍ SÍTĚ (SZ)

TATO DOKUMENTACE JE ZPRACOVÁNA V PODROBNOSTECH DPS
A NENAHRAŽUJE DOKUMENTACI VÝROBNÍ, VEŠKERÉ ZMĚNY A ÚPRAVY
MUSÍ BÝT ODSOUHLASENY PROJEKTANTEM STATIKY!

ZODP. PROJEKTANT	VYPRACOVAL	 PRŮZKUMY • ZAMĚŘENÍ • PROJEKTY 28. ŘÍJNA 201 OSTRAVA - MAR. HORY
TOMÁŠ PAVLÍK	ING. VLADIMÍR JIRSA	
MÍSTO	OSTRAVSKÁ UNIVERZITA, FAKULTA FYZIKÁLNÍ ČS. LEGII 9, OSTRAVA	
INVESTOR	OSTRAVSKÁ UNIVERZITA, DVOŘÁKOVA 7, 701 03 OSTRAVA	
OU - STAVEBNÍ ÚPRAVY OBJEKTU E, ČS. LEGII 9, OSTRAVA		DATUM 06/2020
		ÚČEL DPS
		ČÍSLO ZAK. 3518
STROPY NAD 1.PP - DETAILS V2, V3, V4, K1-3		MĚŘÍTKO 1:10
		VÝKRES Č. D.1.2c-03